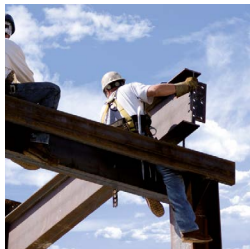
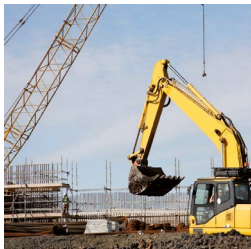




PLONER

PLONERBAU GMBH
Hauptstraße 27
A-4863 Seewalchen
+ 43 (0) 76 62 / 23 50
office@ploner.com



Referenzmappe

90 Jahre Erfahrung im Hochbau, Holz- und Wasserbau
garantieren Qualität und Zuverlässigkeit.

www.ploner.com



- ✓ Planung
- ✓ Hochbau
- ✓ Zimmerei
- ✓ Hochwasserschutz
- ✓ Wasserbau

Ploner GmbH - Ihr zuverlässiger Partner

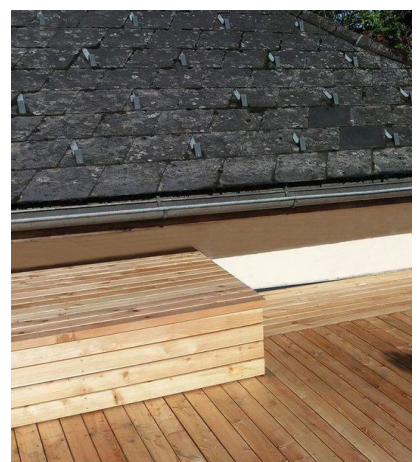
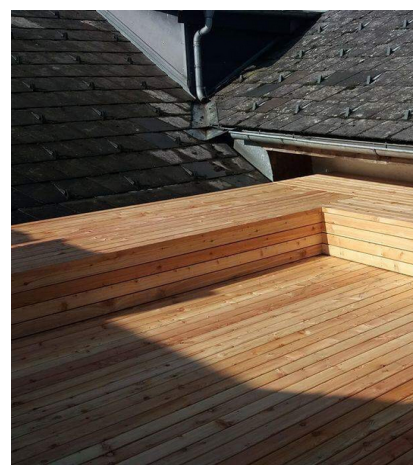
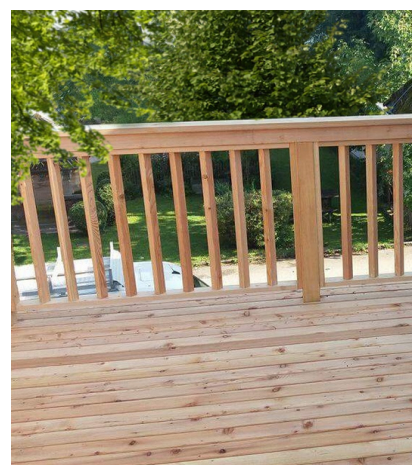
Wir beraten, planen und realisieren Ihre Wünsche und vielleicht sogar auch Ihre Träume. Ein Team gewissenhafter, gut ausgebildeter und engagierter Mitarbeiter erwartet Sie und verwirklicht mit hoher Kompetenz Ihre Vorstellungen. Wir sind ein regional tätiger Gewerbebetrieb und somit Ihr idealer Partner für Bauvorhaben aller Größenordnungen, vom kleinsten Carport bis zur großen Industriehalle.

„Alles aus einer Hand“ erspart Ärger und Zeit.

Der Traum vom eigenen Haus beginnt mit einer perfekten Planung. Gemeinsam mit unserem Projektplaner entsteht aus Ihren Vorstellungen und unseren Erfahrungen ein erster Vorentwurf.

Aus diesem entwickeln wir einen 3D-Entwurf mit virtuellem Rundgang, erstellen Einreich- und Ausführungspläne und übernehmen auch gerne alle behördlichen Angelegenheiten. Ob Einfamilienhaus oder Betriebsgebäude, wir begleiten Sie von der Planung bis zur Fertigstellung mit fachlicher Kompetenz, Genauigkeit und einem sicheren Zeit- und Kostenmanagement. Viele unserer zufriedenen Kunden schätzen diese Kompetenzen und wir freuen uns, wenn Sie unser Leistungsangebot als „Wiederholungstäter“ in Anspruch nehmen.

BVH	Ruheoase für Mitarbeiter		
Ort, Anschrift	4863 Seewalchen		
Bauherr	Privat		
Architekt	PLONERBAIU GMBH		
Ausgeführt als	Zimmerei	Auftragssumme	
Ausführung durch	PLONERBAU GMBH	Errichtungszeitraum	Jul 2017 - Aug 2017



Ruheoase für Mitarbeiter

